

**Gurpea Mantenimiento S.L.** es una de las mayores empresas de servicios de Navarra enfocada en el **mantenimiento y mejora de maquinaria industrial.**

Nuestro principal objetivo es poner a su disposición un equipo de trabajo de más de 70 empleados altamente cualificados para otorgar a su empresa de la flexibilidad y rapidez de respuesta que necesita.

Con más de 10 años de experiencia en las principales empresas de producción de los distintos sectores industriales, Gurpea logra abarcar todas las necesidades del ámbito del mantenimiento.



“

*No existe receta para triunfar en la vida, mucho menos para fracasar en ella, sin embargo, en la era de la información, el conocimiento es clave para alcanzar el éxito; y es fundamental saber administrarlo, pues quien tiene la ventaja no es quien sabe más, sino quien administra lo que sabe.*

#### CLIENTES

##### AUTOMOCIÓN



##### INGENIERÍAS



##### FARMACÉUTICA



##### PAPEL



##### ALIMENTACIÓN



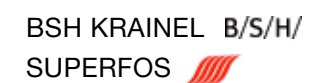
##### FUNDICIONES



##### CONSTRUCCIÓN



##### INDUSTRIAL

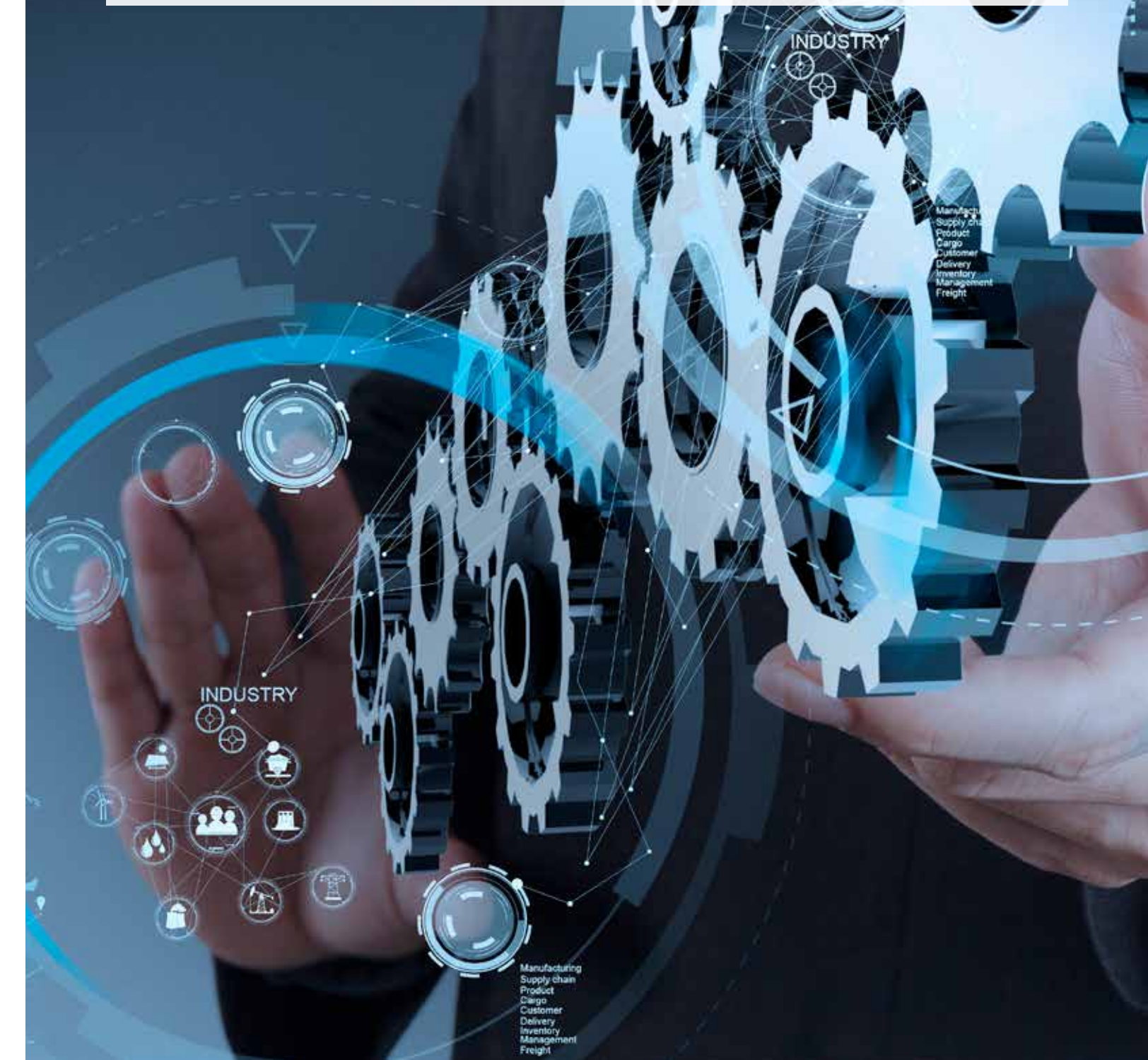


#### LOCALIZACIÓN



# Manteniendo la eficiencia de las empresas

## GURPEA MANTENIMIENTO





# MANTENIMIENTO Y MONTAJES

Gurpea cuenta con uno de los mejores equipos especializados en mantenimiento de líneas de producción industrial para incorporarse de manera continua en las instalaciones de cliente, de una manera ágil y rápida.

**A**

## MANTENIMIENTO CONTINUO

Incorporación de técnicos en instalación de cliente.

Sabemos la importancia del perfil técnico y personal de los trabajadores en la empresa, por ello contamos con una plantilla estable y un meticuloso programa de formación continua para garantizar el perfil que cada empresa necesita.

Con esta filosofía de trabajo se podrá beneficiar de las ventajas de contar con un equipo de confianza externo que tenga a su disposición:

Personal formado en sus instalaciones

Un equipo externo para amoldarse de manera rápida a sus necesidades

Cubrir con una sola empresa todos los campos del mantenimiento

Mecánica

Electricidad

Hidráulica

Neumática

**B**

## MANTENIMIENTO PROGRAMADO

Personal técnico de apoyo.

Podrá contar con un equipo de técnicos altamente cualificados para incorporarse a su empresa en momentos puntuales de necesidad.

De esta manera tendrá un equipo externo de apoyo para asumir posibles fluctuaciones de trabajo y dar soporte a su propio equipo evitando así un desgaste innecesario de su plantilla.

Vacaciones

Picos de trabajo

Paradas técnicas

Preventivos

Movimientos completos de líneas de producción

Mejora continua

También podrá contar con el servicio de nuestro equipo SAT 24 horas al día, 365 días al año.

**C**

## MONTAJE MECÁNICO Y ELÉCTRICO

Gurpea ofrece a las ingenierías de desarrollo de maquinaria, técnicos para colaborar desde los primeros montajes de los diseños, hasta la implantación total y aceptación de máquina por parte de cliente final.

Los montajes se podrán realizar en planta de cliente, o si lo desea podrá contar con nuestras propias instalaciones.

Disponibilidad de personal a nivel nacional y extranjero.

Montaje mecánico

Montaje eléctrico

Si lo desea también podrá contar con Gurpea Electricidad S.L. para la externalización total o parcial de los proyectos eléctricos.

## BENEFICIOS DE LA EXTERNALIZACIÓN CON GURPEA



**OPTIMIZACIÓN DE PROCESOS**

Disponibilidad de recursos para la realización de mejoras



**AGILIDAD DE GESTIÓN DE RECURSOS**

Incorporación rápida de personal



**TRANSFORMA GASTOS FIJOS EN VARIABLES**

Asociación de gastos de personal en función del volumen productivo



**RACIONALIZACIÓN DE RECURSOS TÉCNICOS Y HUMANOS**

El personal necesario en el momento necesario



**MEJORA DE CALIDAD DE SERVICIOS**

Garantizamos el cumplimiento del plan de mantenimiento



**AYUDA A CENTRARSE EN LA ACTIVIDAD PRINCIPAL**

Externalización de mantenimientos programados



**PREVENCIÓN DE RIESGOS LABORALES**

En GURPEA, estamos comprometidos con la **Prevención de Riesgos Laborales**. Por ello, asumimos el compromiso de implantar y mantener un **Plan de Prevención**, que constituye el sistema de gestión de la prevención de riesgos laborales, integrándose en el conjunto de nuestras actividades, decisiones y en todos nuestros niveles jerárquicos.